

BIBLIOTHÈQUE

▲ Les résultats ci-dessous proviennent de données 2011 :

- Pour les villes de plus de 10 000 habitants, les données sont issues d'une enquête menée directement auprès des bibliothèques par l'ArL Paca. Sur les 74 communes de plus de 10 000 habitants disposant une bibliothèque municipale ou associative conventionnée, 64 ont répondu, soit 90 %. Cette étude a fait l'objet d'une restitution dans *Dazibao* n°32.

- Pour les villes de moins de 10 000 habitants, les données sont issues de l'Observatoire de la Lecture publique du ministère de la Culture et de la Communication qui a en charge la collecte, l'exploitation et la diffusion de données statistiques relatives aux bibliothèques publiques. Sur 880 villes de moins de 10 000 habitants, dont 510 sont équipées

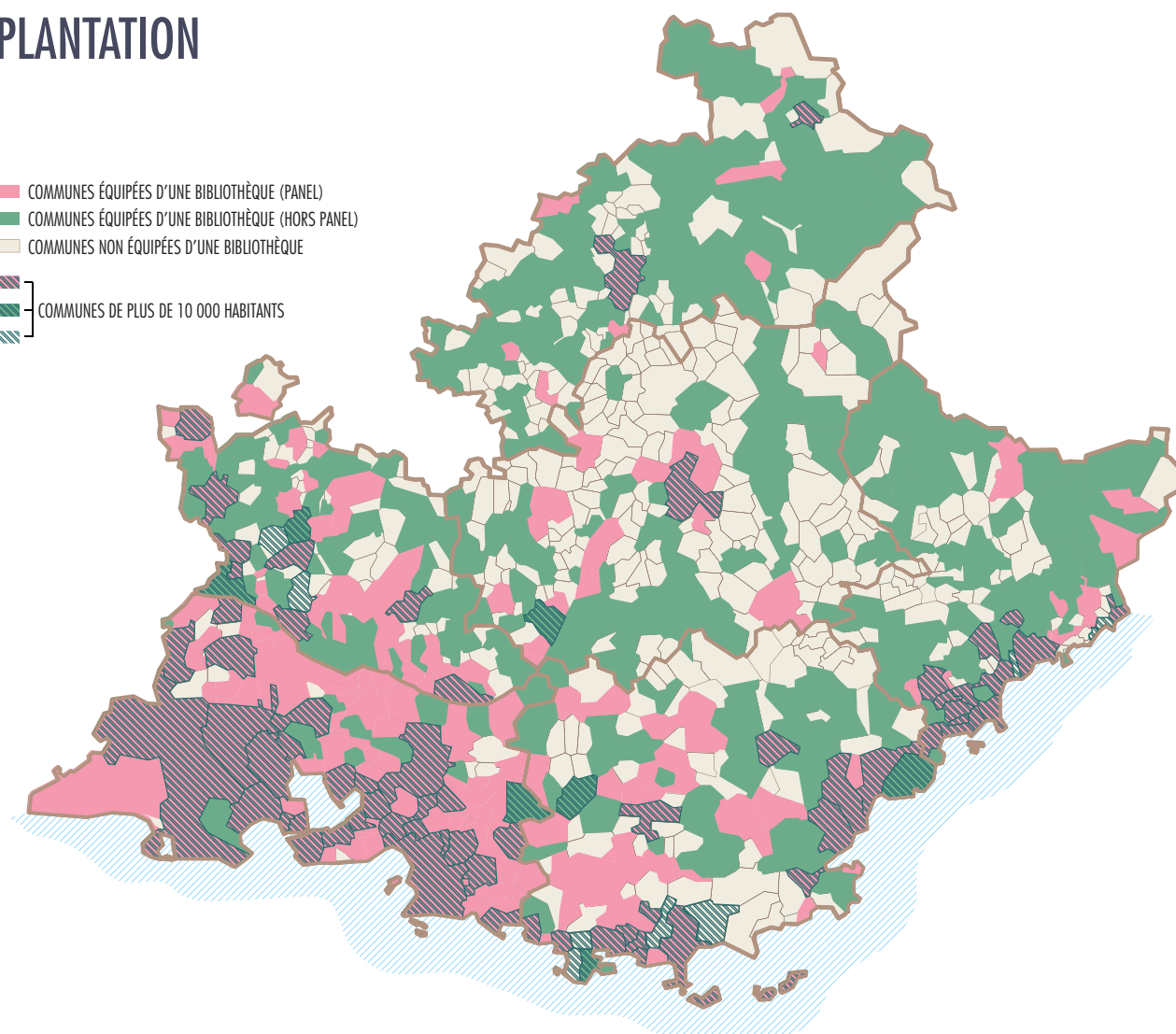
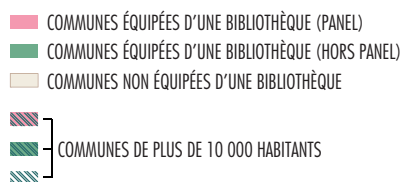
de bibliothèques, 165 ont répondu au questionnaire du Ministère.

Le panel étudié se compose de 229 établissements et concerne 72 % de la population régionale.

▲ À chaque fois que cela s'est avéré possible, les données Paca ont été comparées aux données nationales. Nous avons choisi de les examiner en regard de la population concernée. Toutefois, la tranche de population de 5 000 à 20 000 habitants établie par le Ministère a été scindée en deux parties pour les données régionales (5 000 à 10 000 habitants et 10 000 à 20 000 habitants).

▲ L'abréviation HAB. dans les tableaux désigne les habitants.

IMPLANTATION



TYPOLOGIE

Classification des bibliothèques, réalisée par l'Association des Directeurs de Bibliothèques départementales de Prêt (ces critères s'entendent comme des minimas) :

Bibliothèques de niveau 1 (correspondant aux normes et recommandations de l'État)

- 2€ de crédit d'acquisition par habitant
- Ouverture hebdomadaire : 12 heures
- Surface : 0,07 m² par habitant (minimum de 100 m²)
- 1 agent de catégorie B filière culturelle pour 5 000 habitants
- 1 salarié qualifié pour 2 000 habitants

Bibliothèques de niveau 2

- 1€ de crédit d'acquisition par habitant
- Ouverture hebdomadaire : 8 heures
- Surface de 0,04 m² par habitant (minimum de 50 m²)
- Un salarié qualifié

Bibliothèques de niveau 3

- 0,50€ de crédit d'acquisition par habitant
- Ouverture hebdomadaire : 8 heures
- Surface de 0,04 m² par habitant (minimum de 25 m²)
- Bénévoles qualifiés

En-deçà de ces critères, les établissements sont qualifiés de points lecture ou dépôts.

| POPULATION DES COMMUNES | NIVEAU 1 | NIVEAU 2 | NIVEAU 3 |
|--------------------------|----------|----------|----------|
| MOINS DE 5 000 HAB. | 14 % | 19 % | 30 % |
| DE 5 000 À 10 000 HAB. | 30 % | 31 % | 24 % |
| DE 10 000 À 20 000 HAB. | 35 % | 41 % | 11 % |
| DE 20 000 À 40 000 HAB. | 40 % | 55 % | 0 % |
| DE 40 000 À 100 000 HAB. | 71 % | 29 % | 0 % |
| PLUS DE 100 000 HAB. | 50 % | 50 % | 0 % |

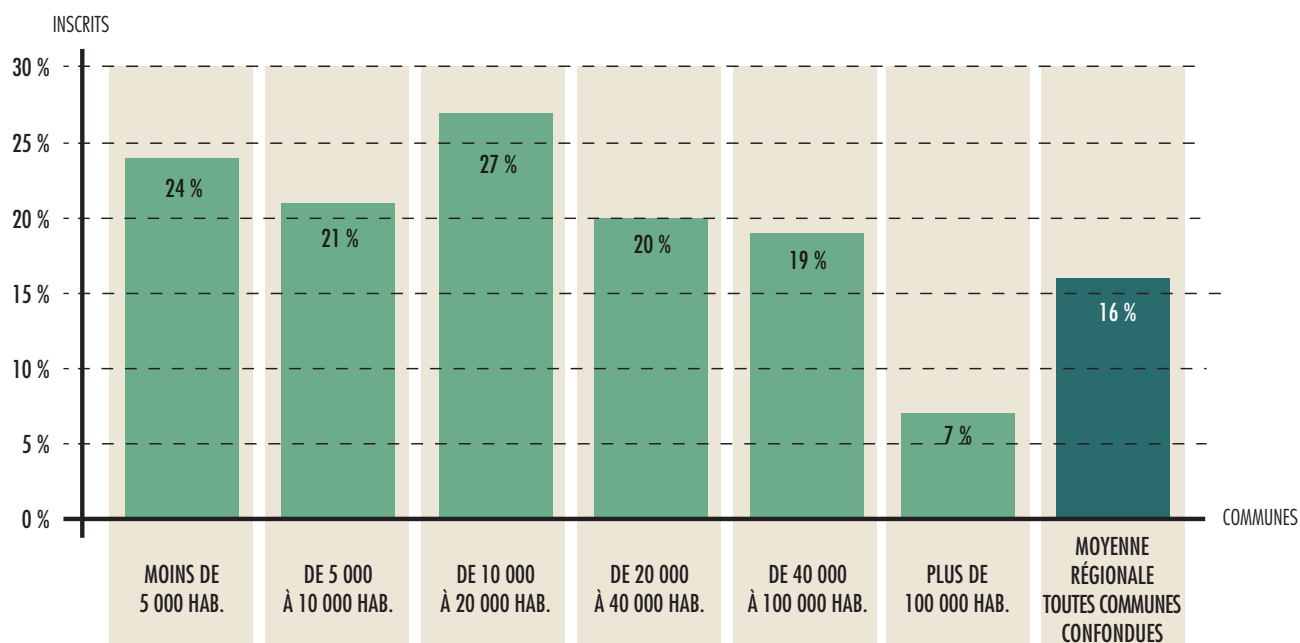
Le calcul des niveaux de bibliothèque en région Paca a été effectué par les BDP des 6 départements et la DRAC Paca, pour l'ensemble du réseau des bibliothèques du territoire. Les pourcentages manquants sont associés à des points lecture ou dépôts.

Les bibliothèques de niveau 3 sont majoritairement présentes au sein des petites communes. Elles représentent 30 % des établissements dans les communes de moins de 5 000 habitants, et 24 % des établissements dans les communes de moins de 10 000 habitants. Les bibliothèques de niveau 2 se trouvent majoritairement dans les communes de 10 000 à 40 000 habitants.

Quant au niveau 1, largement associé aux grands centres urbains, il représente tout de même 14 % des bibliothèques localisées dans les communes de moins de 5 000 habitants.

INSCRITS

| POPULATION DES COMMUNES | NOMBRE DE BIBLIOTHÈQUES | POPULATION DESSERVIE | NOMBRE D'INSCRITS |
|--------------------------|-------------------------|----------------------|-------------------|
| MOINS DE 5 000 HAB. | 118 | 297 017 | 71 660 |
| DE 5 000 À 10 000 HAB. | 47 | 326 484 | 68 165 |
| DE 10 000 À 20 000 HAB. | 35 | 476 704 | 128 391 |
| DE 20 000 À 40 000 HAB. | 15 | 424 948 | 83 751 |
| DE 40 000 À 100 000 HAB. | 9 | 457 385 | 85 788 |
| PLUS DE 100 000 HAB. | 4 | 1 496 453 | 111 887 |
| TOTAL | 228 | 3 478 991 | 549 642 |



Les données analysées ici ne tiennent pas compte de l'activité des usagers au sein de la bibliothèque. Il a donc été décidé d'utiliser les données « inscrits » au sens large.

Au niveau national, la moyenne du taux *inscrits en bibliothèque / population* est évaluée à 18 %, chiffre faible mais stable depuis deux ans. En Paca, celui-ci n'atteint que 16 %.

En revanche, si l'examen par catégorie de ville témoigne du peu d'inscrits dans les villes de plus de 100 000 habitants, il révèle a contrario un taux d'inscrits important (24 %) dans les villes de moins de 5 000 habitants et dans les villes de 10 000 à 20 000 habitants (27 %). Ainsi ces chiffres reflètent-ils la tendance nationale : plus la taille de la commune est importante, plus le taux d'inscrits est faible (hormis la tranche de 10 000 à 20 000 habitants).

ACQUISITIONS

| POPULATION DES COMMUNES | BUDGET TOTAL | BUDGET MOYEN / ÉTABLISSEMENT | MOYENNE ACQUISITION / HAB. |
|---|--------------------|------------------------------|----------------------------|
| MOINS DE 5 000 HAB. - MOYENNE PACA | 520 708 € | 4 413 € | 1,75 € |
| - MOYENNE NATIONALE | | 5 100 € | 2,70 € |
| DE 5 000 À 10 000 HAB. - MOYENNE PACA | 593 702 € | 12 632 € | 1,82 € |
| DE 10 000 À 20 000 HAB. - MOYENNE PACA | 1 541 901 € | 44 054 € | 3,23 € |
| DE 5 000 À 20 000 HAB. - MOYENNE NATIONALE | | 28 600 € | 2,98 € |
| DE 20 000 À 40 000 HAB. - MOYENNE PACA | 1 272 166 € | 84 811 € | 2,99 € |
| - MOYENNE NATIONALE | | 76 600 € | 2,77 € |
| DE 40 000 À 100 000 HAB. - MOYENNE PACA | 1 291 943 € | 143 550 € | 2,82 € |
| - MOYENNE NATIONALE | | 178 000 € | 3,05 € |
| PLUS DE 100 000 HAB. - MOYENNE PACA | 2 643 308 € | 660 827 € | 1,76 € |
| - MOYENNE NATIONALE | | 656 300 € | 2,52 € |
| CUMUL PACA | 7 863 728 € | | |
| MOYENNE TOUTES COMMUNES PACA | | 33 895 € | 2,26 € |

Pour les villes de moins de 5 000 habitants et les villes de plus de 100 000 habitants, le budget euros/habitant est bien en-dessous de la moyenne nationale et correspond à un budget d'acquisition de bibliothèques de niveau 2 (supérieur à 1 euro).

Concernant les tranches de 10 000 à 100 000 habitants, la région se place approximativement dans la tendance nationale avec plus ou moins 20 centimes d'écart ; elle affiche par ailleurs un budget d'acquisition moyen de niveau 1 (supérieur à 2 euros) dans chacune de ces tranches. À noter que la tranche de 10 000 à 20 000 habitants distancie en positif toutes les autres catégories de communes, avec un budget d'acquisition moyen de 3,23 euros.

SURFACE

| POPULATION DES COMMUNES | SURFACE TOTALE EN M ² | SURFACE MOYENNE M ² / ÉTABLISSEMENT | MOYENNE M ² / HAB. |
|---|----------------------------------|--|-------------------------------|
| MOINS DE 5 000 HAB. - MOYENNE PACA | 23 750 | 201 | 0,07 |
| - MOYENNE NATIONALE | | 157 | 0,08 |
| DE 5 000 À 10 000 HAB. - MOYENNE PACA | 17 137 | 365 | 0,05 |
| DE 10 000 À 20 000 HAB. - MOYENNE PACA | 28 624 | 818 | 0,06 |
| DE 5 000 À 20 000 HAB. - MOYENNE NATIONALE | | 614 | 0,06 |
| DE 20 000 À 40 000 HAB. - MOYENNE PACA | 24 694 | 1 646 | 0,06 |
| - MOYENNE NATIONALE | | 1 628 | 0,06 |
| DE 40 000 À 100 000 HAB. - MOYENNE PACA | 22 940 | 2 549 | 0,05 |
| - MOYENNE NATIONALE | | 3 385 | 0,06 |
| PLUS DE 100 000 HAB. - MOYENNE PACA | 44 326 | 11 082 | 0,03 |
| - MOYENNE NATIONALE | | 12 330 | 0,05 |
| CUMUL PACA | 117 145 | | |
| MOYENNE TOUTES COMMUNES PACA | | | 0,05 |

La surface moyenne / habitant est de 0,05 m², chiffre équivalent à celui du territoire national. Notons qu'elle est plus importante dans les petites communes que dans les grandes communes (plus du double dans les deux tranches opposées).

Seules les communes de moins de 5 000 habitants atteignent la norme de niveau 1 de la classification ADBDP (cf. Typologie, p. 16).

PERSONNEL

| POPULATION DES COMMUNES | TOTAL ETP | MOYENNE / ÉTABLISSEMENT |
|---|--------------|-------------------------|
| MOINS DE 5 000 HAB. - MOYENNE PACA | 46 | 0,4 |
| - MOYENNE NATIONALE | | 0,8 |
| DE 5 000 À 10 000 HAB. - MOYENNE PACA | 58 | 1,2 |
| DE 10 000 À 20 000 HAB. - MOYENNE PACA | 304 | 8,7 |
| DE 5 000 À 20 000 HAB. - MOYENNE NATIONALE | | 5,0 |
| DE 20 000 À 40 000 HAB. - MOYENNE PACA | 323 | 21,5 |
| - MOYENNE NATIONALE | | 16,0 |
| DE 40 000 À 100 000 HAB. - MOYENNE PACA | 274 | 30,4 |
| - MOYENNE NATIONALE | | 36,0 |
| PLUS DE 100 000 HAB. - MOYENNE PACA | 610 | 152,5 |
| - MOYENNE NATIONALE | | 143,0 |
| CUMUL PACA | 1 615 | |

Selon le déclaratif du panel étudié, la lecture publique en Paca représente 1 615 ETP, soit une moyenne de 7 ETP par établissement (avec près de 150 ETP pour chacun des grands équipements). Il faut toutefois émettre des réserves sur ces données, certaines saisies pouvant en effet comptabiliser les bénévoles dans les ETP.

De son côté le CNFPT*, recensait 1 860 employés de bibliothèque en 2009 (directeurs, bibliothécaires et agents).

* Étude CNFPT : Emplois et métiers territoriaux en Paca, décembre 2009.

OUVERTURE AU PUBLIC

| POPULATION DES COMMUNES | OUVERTURE HEBDOMADAIRE PACA | OUVERTURE HEBDOMADAIRE NATIONALE |
|--------------------------|-----------------------------|----------------------------------|
| MOINS DE 5 000 HAB. | 12 H 23 | 12 H 00 |
| DE 5 000 À 10 000 HAB. | 15 H 34 | 22 H 10 |
| DE 10 000 À 20 000 HAB. | 26 H 00 | 28 H 00 |
| DE 20 000 À 40 000 HAB. | 27 H 50 | 32 H 30 |
| DE 40 000 À 100 000 HAB. | 33 H 10 | 41 H 30 |
| PLUS DE 100 000 HAB. | 37 H 00 | |

La moyenne hebdomadaire nationale établie par l'Observatoire de la Lecture publique est de près de 15 h, toutes catégories de communes confondues. En Paca, la moyenne est évaluée à plus de 16 h 30. Notons qu'il existe de fortes disparités au sein d'une même catégorie de bibliothèques et d'une même tranche de population. Citons par exemple Aix-en-Provence et ses 45 h d'ouverture hebdomadaire.

DOCUMENTS

| POPULATION DES COMMUNES | CUMUL DU NOMBRE DE DOCUMENTS | MOYENNE PAR ÉTABLISSEMENT | NOMBRE DE DOCUMENTS / HAB. | NOMBRE DE DOCUMENTS / INSCRIT |
|---|------------------------------|---------------------------|----------------------------|-------------------------------|
| MOINS DE 5 000 HAB. - MOYENNE PACA | 937 786 | 7 947 | 3,2 | 13,1 |
| - MOYENNE NATIONALE | | 6 800 | 3,6 | 16,6 |
| DE 5 000 À 10 000 HAB. - MOYENNE PACA | 845 105 | 17 981 | 2,6 | 12,4 |
| DE 10 000 À 20 000 HAB. - MOYENNE PACA | 1 288 732 | 37 904 | 2,7 | 10,0 |
| DE 5 000 À 20 000 HAB. - MOYENNE NATIONALE | | 34 700 | 3,6 | 19,4 |
| DE 20 000 À 40 000 HAB. - MOYENNE PACA | 1 422 487 | 88 905 | 3,3 | 17,0 |
| - MOYENNE NATIONALE | | 90 500 | 3,3 | 19,0 |
| DE 40 000 À 100 000 HAB. - MOYENNE PACA | 1 555 910 | 172 879 | 3,4 | 18,1 |
| - MOYENNE NATIONALE | | 195 400 | 3,4 | 19,4 |
| PLUS DE 100 000 HAB. - MOYENNE PACA | 3 389 991 | 677 998 | 2,2 | 30,3 |
| - MOYENNE NATIONALE | | 662 400 | 2,5 | 19,4 |
| CUMUL PACA | 9 440 011 | | | |
| MOYENNE TOUTES COMMUNES PACA | | | 2,0 | 17,2 |

La moyenne du nombre de *documents/habitant* en Paca, dans chaque catégorie, est sensiblement identique à la moyenne nationale.

Notons que les villes de plus de 100 000 habitants ont peu d'inscrits (7 %, *cf. p. 17*) et des collections importantes. Il convient ici de mettre ces chiffres en parallèle avec la fréquentation des usagers (non inscrits) qui ne sont pas comptabilisés ici.

CATALOGUE

| POPULATION DES COMMUNES | CATALOGUE INFORMATISÉ | CATALOGUE EN LIGNE |
|---|-----------------------|--------------------|
| MOINS DE 5 000 HAB. - MOYENNE PACA | 95 % | 34 % |
| - MOYENNE NATIONALE | 80 % | 13 % |
| DE 5 000 À 10 000 HAB. - MOYENNE PACA | 92 % | 26 % |
| DE 10 000 À 20 000 HAB. - MOYENNE PACA | 91 % | 48 % |
| DE 5 000 À 20 000 HAB. - MOYENNE NATIONALE | 96 % | 56 % |
| DE 20 000 À 40 000 HAB. - MOYENNE PACA | 100 % | 66 % |
| - MOYENNE NATIONALE | 100 % | 79 % |
| DE 40 000 À 100 000 HAB. - MOYENNE PACA | 100 % | 77 % |
| - MOYENNE NATIONALE | 100 % | 91 % |
| PLUS DE 100 000 HAB. - MOYENNE PACA | 100 % | 100 % |
| - MOYENNE NATIONALE | 100 % | 97 % |
| MOYENNE TOUTES COMMUNES PACA | 96 % | 39 % |

Aujourd'hui, le réseau de la lecture publique régional et national est largement doté d'un catalogue informatisé (96 % des établissements pour l'ensemble du territoire Paca). Chiffre supérieur à la moyenne nationale qui est de 84 %.

La mise en ligne du catalogue des bibliothèques est très souvent liée au développement d'un site internet propre, même si quelques-uns des établissements arrivent à contourner cet obstacle.

Le pourcentage Paca est de deux points supérieur à la moyenne nationale : 39 % contre 37 %. Notons que 34 % des bibliothèques de communes de moins de 5 000 habitants en Paca ont leur catalogue en ligne, pourcentage largement supérieur à la moyenne nationale de cette même catégorie.

La mise en ligne du catalogue est devenue une priorité.